

Problème de lancement sur les CD-Rom Toboclic 90 et Mobiclic 115 : Résolution

Sur votre ordinateur PC sous un système Windows, le CD-Rom ne se lancera pas automatiquement comme il le ferait habituellement.



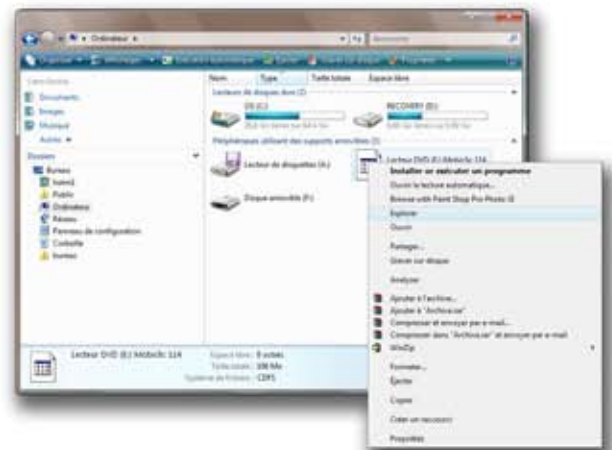
A l'insertion du CD une erreur apparaîtra sur l'écran de votre ordinateur. Cliquez sur le bouton «OK».

Ouvrez le «poste de travail» situé sur votre bureau, ou une fenêtre d'exploration de fichier Windows (touches Alt + E).

Sélectionnez «Ordinateur» dans la colonne latérale à gauche de la fenêtre.

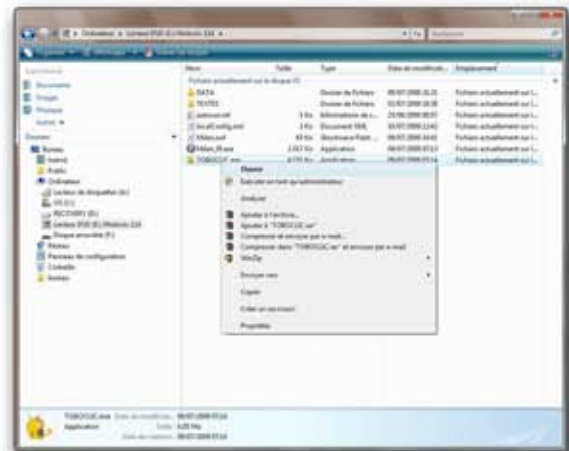
Puis cliquez avec le bouton droit de votre souris sur le lecteur dans lequel vous avez inséré le CD-Rom.

Dans le menu contextuel, sélectionnez et cliquez sur «Explorer».



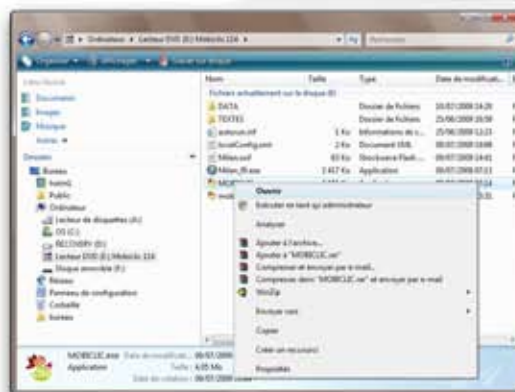
Le contenu du CD-Rom s'affichera dans la partie droite de la fenêtre d'exploration de fichiers. Effectuez un clic avec le bouton droit de votre souris sur le fichier «MOBICLIC.exe» s'il s'agit de Mobiclic 115 ou sur le fichier «TOBOCLIC.exe» s'il s'agit de Toboclic 90

Dans le menu contextuel qui s'affiche, sélectionnez et cliquez sur «ouvrir».



Votre CD-Rom se lancera!

Astuce : pour vous éviter d'effectuer ces manipulations à chaque fois que vous souhaitez jouer avec Mobiclic 114 ou Toboclic 90, vous pouvez créer un raccourci du fichier «MOBICLIC.exe» ou «TOBOCLIC.exe» sur votre bureau, en cliquant sur «envoyer vers» puis «bureau».



Nous vous prions de bien vouloir nous excuser pour la gêne occasionnée et d'accepter nos sincères salutations
Les rédactions Mobiclic et Toboclic